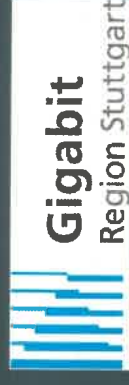


Glasfaserausbau im LK Esslingen

GEMEINDE NECKARTAILFINGEN

Datum: 19.07.2022



LOKALER PARTNER MIT GLOBALER HISTORIE



Liberty Networks Germany

Unsere Mission: Glasfasernetze bauen und betreiben

- Gegründet 2021 als Joint Venture von Liberty Global und InfraVia mit Standort in Köln
- Liberty Global - führender Anbieter von Video-, Breitband - und Mobilfunkdiensten
- InfraVia Capital Partners: Private-Equity-Gesellschaft spezialisiert auf Investitionen in Infrastruktur und Technologie

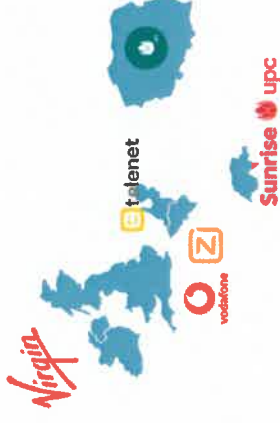


Liberty Global

Unsere überzeugenden Referenzen in Deutschland & Europa

6 führende europäische Telekommunikationsunternehmen

- 30 Jahre**
Operative Erfahrung in allen LG Konzern- und Vorgängergesellschaften
- 10 Mio**
Aktuelle Festnetzkunden im LG Konzern
- 20 Mio**
Erreichte Gigabit Haushalte im LG Konzern
- 2.5 Mio**
Neue FTTB-Haushalte seit 2015 – Virgin Media Projekt Lightning
- 10 Jahre**
Eigentum und Betrieb von Unitymedia in NRW, Hessen, BW



VERMARKTUNG UNTER DER MARKE: HELLOFIBER

Eine Marke der Liberty Networks Germany



helloFiber

Ausbaugelbiete Produkte Warum Glasfaser So funktioniert's Kontakt

Servicehotline 0221 9988 9900

Glasfaser für deine Gemeinde

Erlebe jetzt das lichtschnelle Internet, das alles mitmacht!

JETZT BESTELLEN

Gigabit
ab **€24,99¹**

The advertisement features a photograph of a smiling man with glasses and a beard holding a baby. The text is overlaid on the image, with a yellow bar at the top containing navigation links and a service hotline. A dark green circle in the bottom right corner highlights the price.

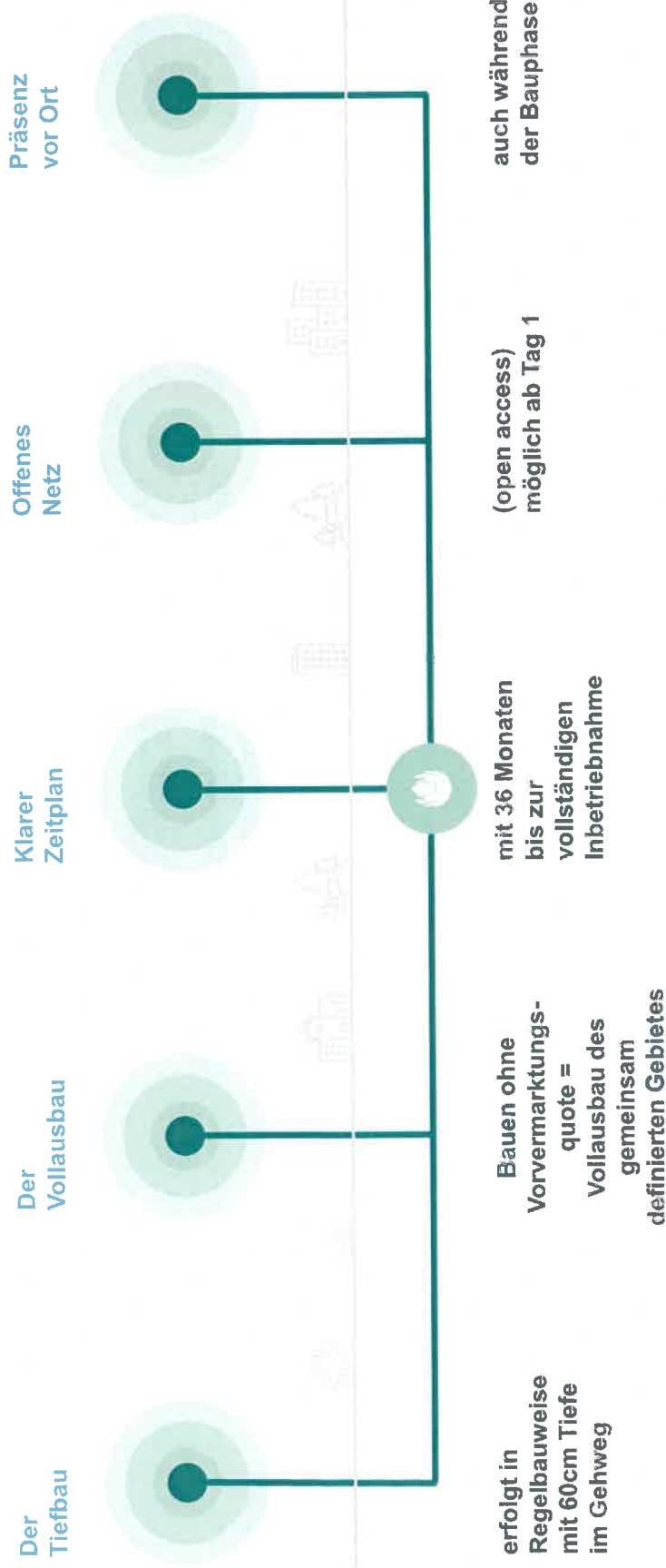
helloFiber sagt Hallo

<https://www.hellofiber.de>

UNSER ANGEBOT FÜR IHRE GEMEINDE UND REGION



Klarer Service, Vollausbau und enge Abstimmung mit Ihnen



LEISTUNGSFÄHIGES PORTFOLIO ZU SEHR ATTRAKTIVEN PREISEN

Die Detailübersicht unseres Angebots



STARTEN	RENNEN	SPRINTEN	FLIEGEN
300	400	600	1.000
<p>Internet Flatrate 300 Mbit/s download 150 Mbit/s upload</p> <p>Festnetz Flatrate 2 Telefonleitungen, mit bis zu 3 Rufnummern Flatrate ins deutsche Festnetz</p> <p>Wechselgarantie in einem anderen Tarif (1)</p> <p>24,99 € / Monat (2) Ab dem 7. Monat 44,99 €</p> <p>Mobilfunk Flatrate (3) Vom Festnetzanschluss in alle deutschen Mobilfunknetze zzgl. 14,99 €/Monat</p> <p>Upload Boost (3) 300 Mbit/s download 300 Mbit/s upload zzgl. 4,99 €/Monat</p> <p>waipu TV (4) 170 Sender, davon >145 in HD und 48 Pay TV, 4 Streams parallel, 300 Std. Online-Speicher zzgl. 12,99 €/Monat</p>	<p>Internet Flatrate 400 Mbit/s download 200 Mbit/s upload</p> <p>Festnetz Flatrate 2 Telefonleitungen, mit bis zu 3 Rufnummern Flatrate ins deutsche Festnetz</p> <p>Wechselgarantie in einem anderen Tarif (1)</p> <p>24,99 € / Monat (2) Ab dem 7. Monat 49,99 €</p> <p>Mobilfunk Flatrate (3) Vom Festnetzanschluss in alle deutschen Mobilfunknetze zzgl. 14,99 €/Monat</p> <p>Upload Boost (3) 400 Mbit/s download 400 Mbit/s upload zzgl. 4,99 €/Monat</p> <p>waipu TV (4) 170 Sender, davon >145 in HD und 48 Pay TV, 4 Streams parallel, 300 Std. Online-Speicher zzgl. 12,99 €/Monat</p>	<p>Internet Flatrate 600 Mbit/s download 300 Mbit/s upload</p> <p>Festnetz Flatrate 2 Telefonleitungen, mit bis zu 3 Rufnummern Flatrate ins deutsche Festnetz</p> <p>Wechselgarantie in einem anderen Tarif (1)</p> <p>Mobilfunk Flatrate Vom Festnetzanschluss in alle deutschen Mobilfunknetze zzgl. 14,99 €/Monat (2) Ab dem 7. Monat 79,99 €</p> <p>Upload Boost (3) 600 Mbit/s download 600 Mbit/s upload zzgl. 9,99 €/Monat</p> <p>waipu TV (4) 170 Sender, davon >145 in HD und 48 Pay TV, 4 Streams parallel, 300 Std. Online-Speicher zzgl. 12,99 €/Monat</p>	<p>Internet Flatrate 1.000 Mbit/s download 500 Mbit/s upload</p> <p>Festnetz Flatrate 2 Telefonleitungen, mit bis zu 3 Rufnummern Flatrate ins deutsche Festnetz</p> <p>Wechselgarantie in einem anderen Tarif (1)</p> <p>Mobilfunk Flatrate Vom Festnetzanschluss in alle deutschen Mobilfunknetze zzgl. 14,99 €/Monat (2) Ab dem 7. Monat 89,99 €</p> <p>Upload Boost (3) 1.000 Mbit/s download 1.000 Mbit/s upload zzgl. 9,99 €/Monat</p> <p>waipu TV (4) 170 Sender, davon >145 in HD und 48 Pay TV, 4 Streams parallel, 300 Std. Online-Speicher zzgl. 12,99 €/Monat</p>

Erweiterte Angebots Elemente

- Markenrouter (z.B. Fritz!Box) günstig hinzubuchbar (Kauf 169€/199 €, Miete 2,99€/4,99 €/Monat möglich)
- Weitere Zuhchoptionen: zusätzliche Rufnummern (1,99 €, max 10 insgesamt), Feste IP (9,99 €)
- Offenes Netz: Hausanschluss auch ohne Produktvertrag (799 €)
- Nur Grundstücksanschluss 199 € (während Aktionsphase)

Hausanschluss 0 €
In Kombination mit
Dienste-Vertrag (24 Monate)
im Rahmen Aktionsphase

(1) Wechsel zum Ende der Kennenlernphase möglich
(2) 24 Monate Vertragslaufzeit, danach monatlich kündbar
(3) 6 Monate Mindestvertragslaufzeit, danach monatlich kündbar
(4) 1. Monat kostenlos, danach monatlich kündbar

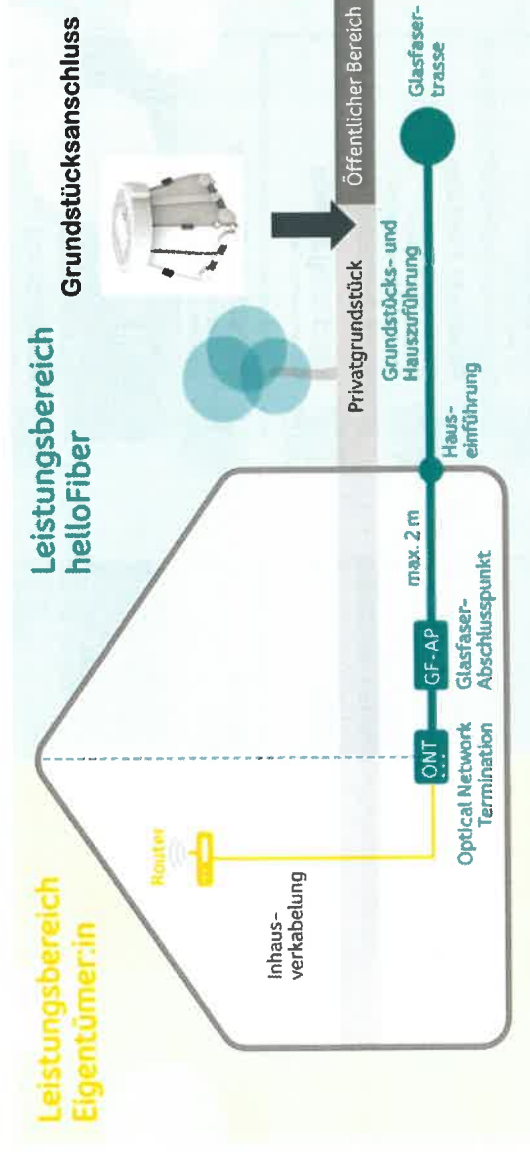
DER HAUSANSCHLUSS - WÄHREND DER AKTIONSPHASE



Ziel: maximale Anzahl Haushalte mit Glasfaser versorgen

Anschlussvarianten für Haus / Grundstück

- 1** Hausanschluss bei gleichzeitiger Buchung eines Dienste-Vertrages (24 Monate) **0 €**
- 2** Reiner Hausanschluss ohne Buchung Dienste-Vertrages **799 €**
- 3** Nur Grundstücksanschluss (Installation auf privatem Grund; ideal für späteren Hausanschluss bei Neubauten oder Sanierungen) **199 €**




Hausanschlusskosten bis zu 10 Meter Zuleitung auf Privatgrundstück inklusive; >10m zzgl. 70€/m. Es gelten besondere Angebote in den Aktionszeiträumen. Regulärer Hausanschlusspreis (ohne Grundstücksanschluss) ab 1499 €.

WIE BERATEN WIR IHRE BÜRGER:INNEN

Fokus auf nachhaltiger integrierter Beratung und Präsenz vor Ort



Unser Ansatz in Marketing & Vertrieb

 Unterstützung Gemeinde	Lokale Kooperationen und Multiplikatoren
 Presse	Fortschritt, Endspurt, Baustart, 1. Anschluss
 Veranstaltungen	Info-Stammtisch, Schützenfest,...
 Marketing & Kommunikation	Mailings, Plakate, Broschüren
 Digital	Regionale Social Media Ansprache
 Vertrieb	Direktvertrieb und Indirekter Vertrieb über lokale Händler

Unser Ansatz im Kundenservice



- E-Mails beantwortet in 48 Stunden Premium Kundenservice: Ausgerichtet auf höher Erreichbarkeit und höher Kundenzufriedenheit
- Servicezeiten:
 - Montag bis Freitag von 08:00 bis 20:00 Uhr
 - Samstag von 09:00 bis 15:00 Uhr

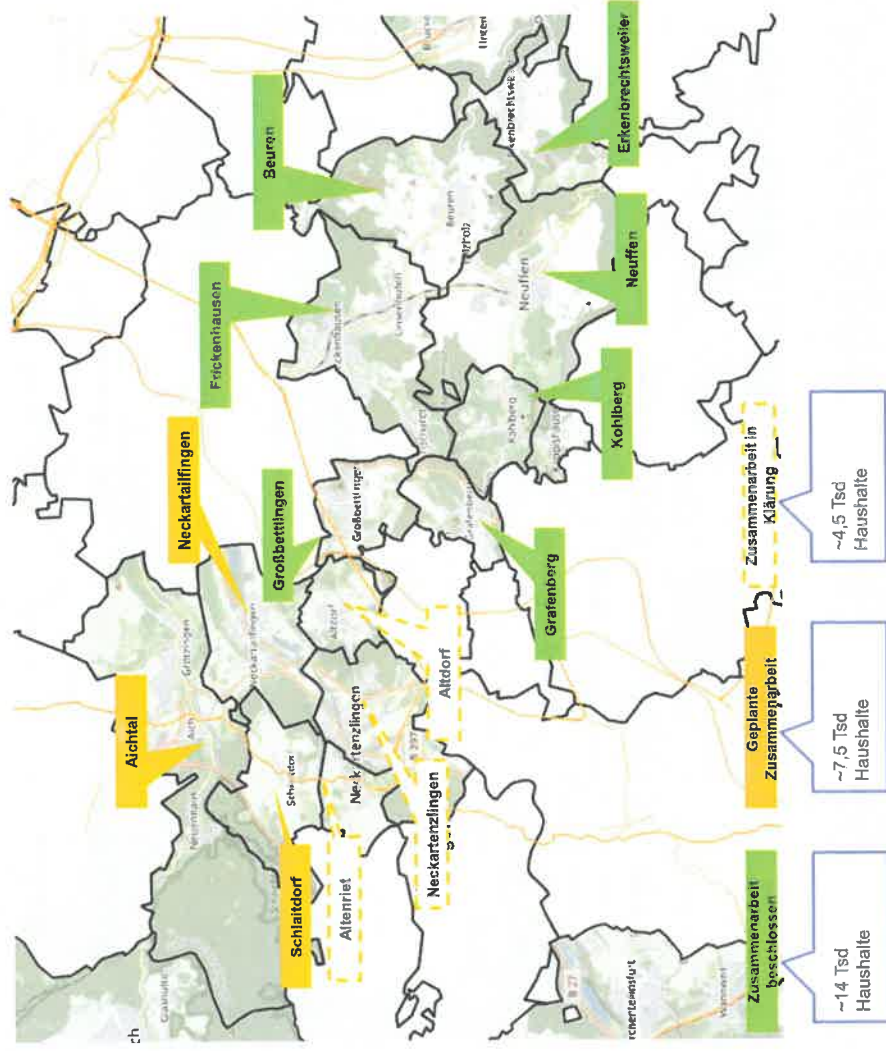


- Rückruf Service innerhalb 2 Stunden
- Beratungsbüro vor Ort
- Persönliche Beratung mit und ohne Termin
- Ausgeprägte Beratungszeiten während der Vermarktung, aber auch Präsenz während des Ausbaus.

Unser ganzheitlicher Beratungsansatz

- Übliche Vermarktungsdauer 10-12 Wochen
- Wir setzen auf **exzellente Beratungsqualität**; so wählen wir unser Projektteam und unsere Partner aus.
- Persönliche Präsenz, auch nach der Erstvermarktung, Vertrauensaufbau und **Multiplikationseffekte** helfen erfolgreich zu sein.
- Wir integrieren uns in Ihre Gemeinde, nehmen am öffentlichen Leben teil und sprechen Ihre Sprache (Kundenberater:Innen aus der Region).

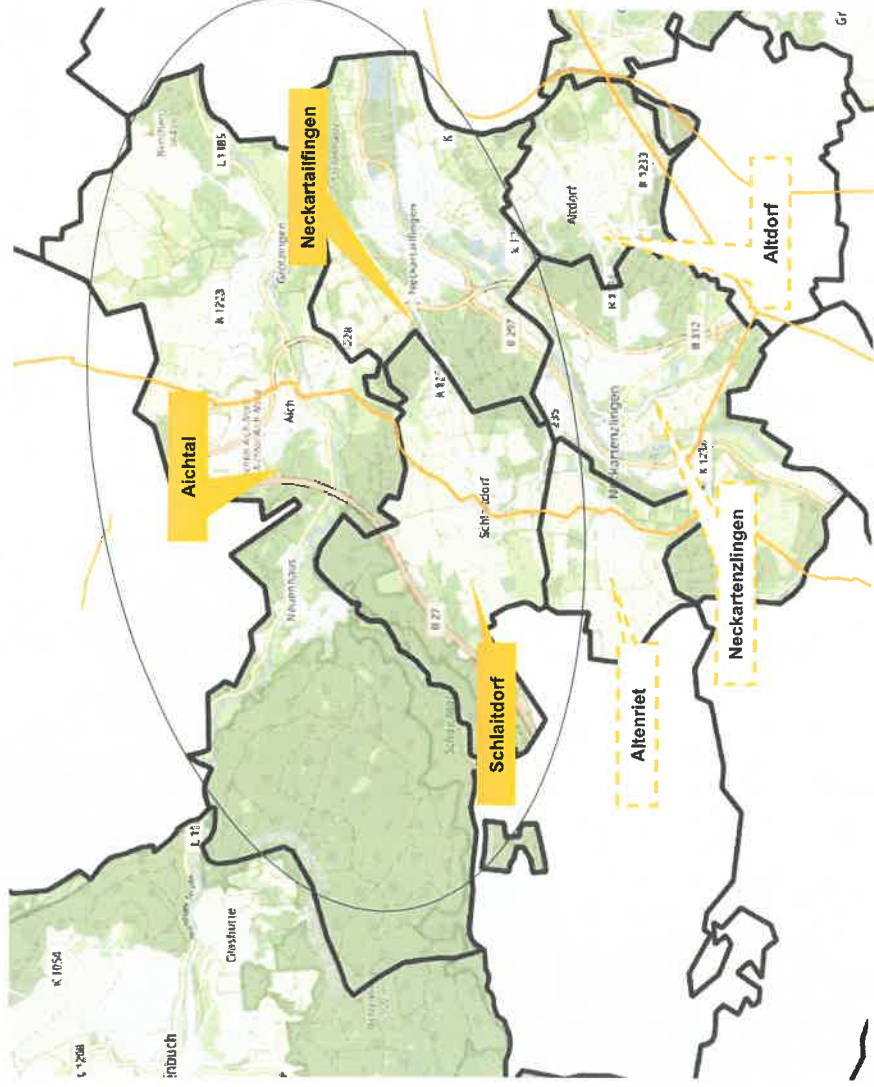
LNG PLANT EINE ERWEITERUNG DES BISHERIGEN CLUSTERS IM LANDKREIS ESSLINGEN



BISHERIGE MEILENSTEINE

- Erstes Meeting mit dem Zweckverband und der GRS Anfang/Mitte Januar
- Erster GR Beschluss im März
- Mit ZV und GRS abgestimmte Kooperationsvereinbarung im März
- Planungs- und Vermarktungsaktivitäten laufen seit April
- Erster Spatenstich im September geplant
- Entscheidung für eine Erweiterung des Ausbaucusters im Juni

CLUSTERERWEITERUNG NECKARTAL - AICHTAL, NECKARTAILFINGEN, SCHLAITDORF



DATENANALYSE CLUSTER

- Haushalte: ~ 7400
- 3 Städte und Gemeinden

UNSER ANGEBOT

- Keine Vorvermarktungs-Mindestquote
- Ausbau des gesamten Gemeindegebiets in den Clustergemeinden
- Open-Access-Netz
- Reguläre Tiefbauweise 60cm im Gehwegsbereich
- Mit GRS und Zweckverband abgestimmte Kooperationsvereinbarung
- Erfolgreiche Zusammenarbeit mit anderen Kommunen des Landkreises und regionalen Unternehmen

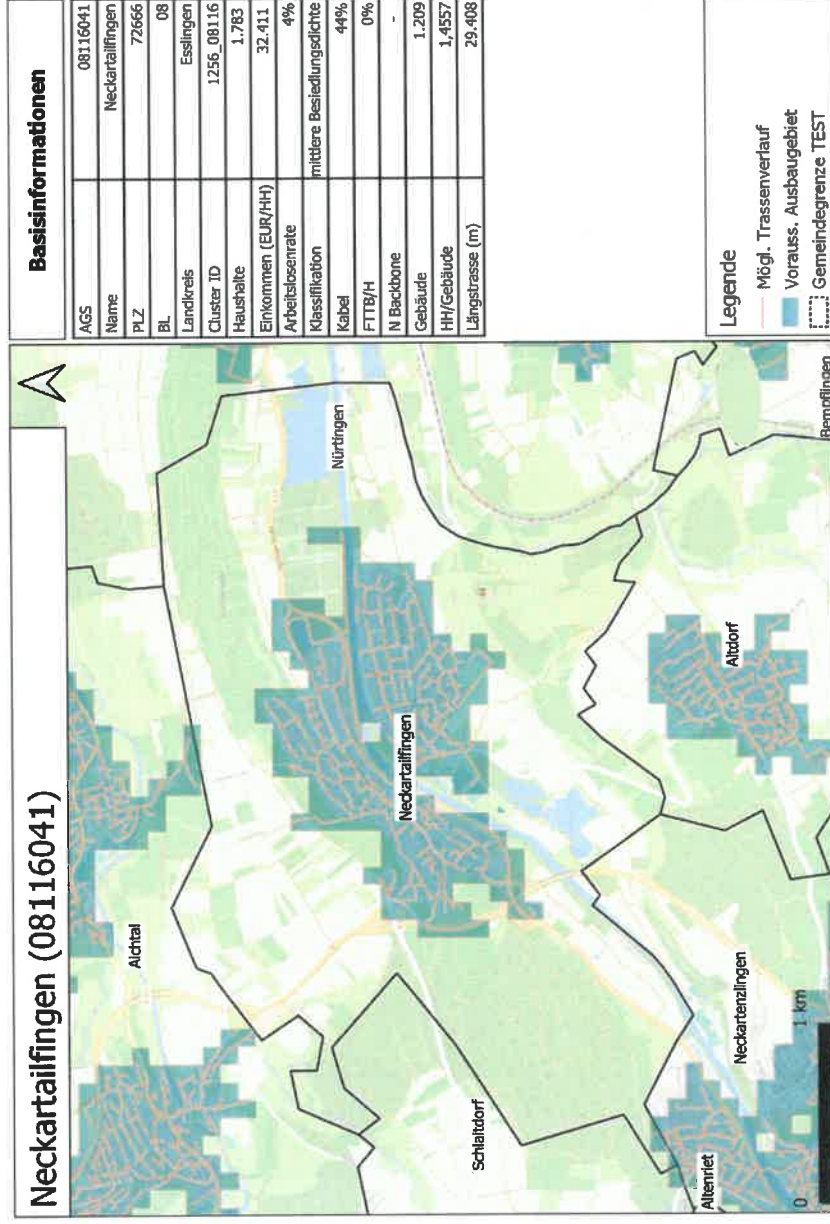
WIR VERSTEHEN IHRE BEDARFSITUATION...

Mögliches Glasfaser-Ausbau- und Kampagnengebiet in Neckartailfingen



DATENANALYSE GEMEINDE

- Einwohner: 3.880
- Haushalte: ~ 1.800
- 1 Ortsteil: Neckartailfingen
- 1 Schule
- Ca. 29.400 km Tiefbau*

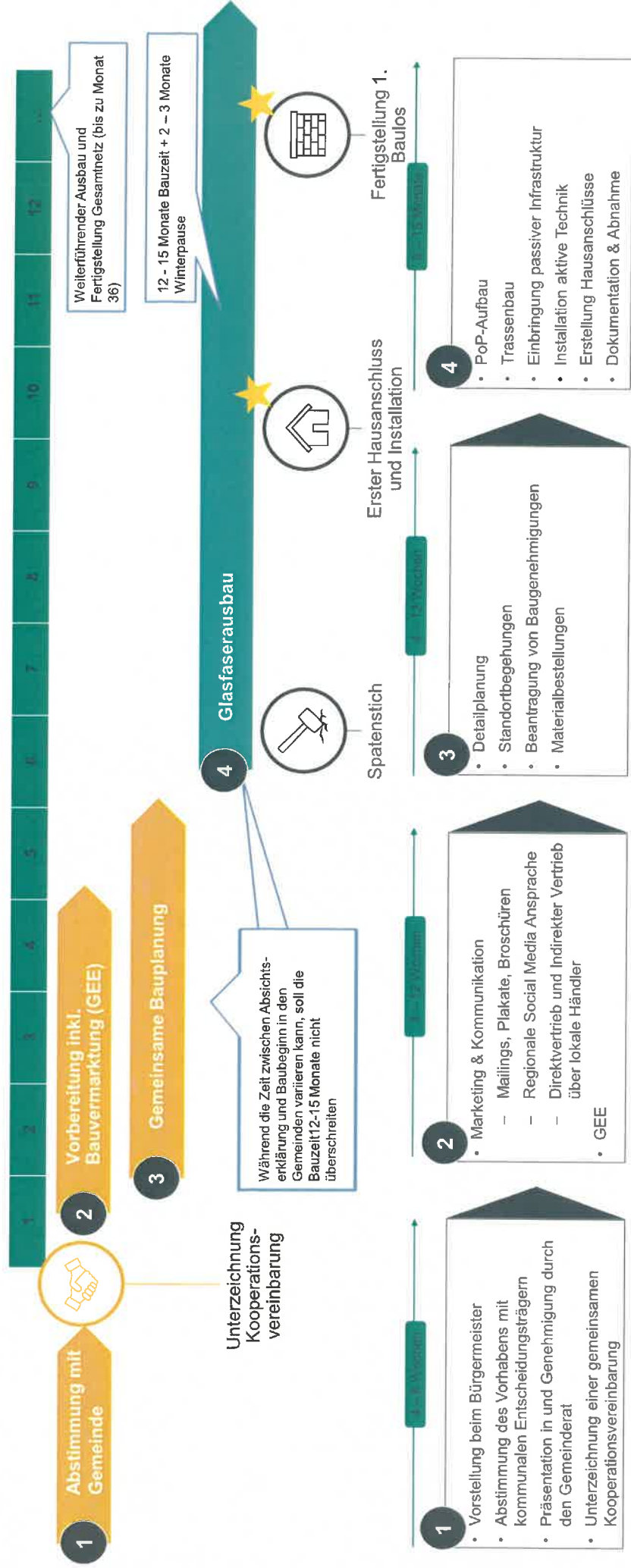


* Ohne Hausanschlüsse und Verbindungsstrassen

SO BAUEN WIR DAS GLASFASER-NETZ FÜR SIE



Ein kooperativer Prozess für schnelle und positive Ergebnisse
 Monatsweise Projektplanung auf Gemeindeebene





IHRE VORTEILE

1. Eigenwirtschaftlicher flächendeckender Ausbau, ohne Belastung des kommunalen Haushalts
2. Sichere Verlege-Tiefe auf 60cm in Standardbauweise
3. Glasfaser-Ausbau binnen 36 Monaten für das Gesamtcluster
4. Ausbau ohne Vorvermarktungsquote
5. Open Access ab Inbetriebnahme
6. Regional vernetzt durch sehr gute Zusammenarbeit mit Nachbarkommunen, Zweckverband Esslingen, GRS & regionalen Unternehmen

LASSEN SIE UNS GEMEINSAM DEN NÄCHSTEN SCHRITT GEHEN

Das Unternehmen

LIBERTY NETWORKS GERMANY GMBH

Geschäftsführer: Thomas Schidek

Coloniüs Carré Regus

Subbelrather Str. 15a

50823 Köln



Ihr Kontakt:
Jan Svoboda
Senior Projektmanager
Jan.svoboda.extern@libertynetworks.de
Telefon: 0160 93913246